

Mai - Juin 2026 . n°60

MAGNY LE MAG



SOMMAIRE

page
4
arrêt sur images



page
9
actualités



- Chez vos commerçants
- Commémoration
- Fermetures en mai
- Instances participatives
- Commission Communale des Impôts Directs
- Budget 2026 : les grandes lignes
- Pôle santé : zoom sur les Soins Non Programmés

page
13
dossier



- Votre nouveau conseil municipal

page
18
urbanisme . travaux



- Avenue de Montguillon
- Plan Local d'Urbanisme Intercommunal
- Logements sociaux
- Travaux réalisés

page
20
enfance . jeunesse



- Séjours d'été
- Les prochaines Activités Jeunesse
- Ateliers passerelle : un tremplin vers le Point Jeunes

page
21
culture . animations



- Vos prochaines animations
- Rendez-vous aux Magnytudes
- Magny en musique !
- Les nouveautés des associations

page
25
tribunes . infos pratiques



Votre ville vous donne rendez-vous
sur les réseaux sociaux



@MagnyleHongre

Mairie de Magny le Hongre

21 rue du Moulin à Vent 77700 Magny le Hongre

Tél. 01 60 43 51 00

mairie@magnylehongre.fr

www.magnylehongre.fr

Du lundi au vendredi de 8h45 à 12h30

et de 13h45 à 17h30 (accueil fermé le lundi matin)

le samedi de 8h45 à 12h30 (hors vacances scolaires)

ÉDITO



Chères Hongrémaniennes, chers Hongrémaniens,

Le 15 mars dernier vous nous avez renouvelé votre confiance dès le premier tour des élections municipales, avec près de 60% des suffrages exprimés. Ce résultat constitue une grande satisfaction et témoigne de la reconnaissance du travail accompli. Je tiens à vous remercier sincèrement pour votre confiance.

Vous pouvez continuer à compter sur l'ensemble des élus pour administrer en bonne intelligence notre ville, préserver notre qualité de vie et préparer l'avenir.

Dans notre programme, nous vous avons présenté plusieurs projets structurants pour les années 2026-32. Ils s'inscrivent dans la durée du mandat et vont être travaillés tout au long de celui-ci. Leurs grandes orientations sont exposées en pages 16 et 17.

Ce début de mandat est aussi l'occasion de vous inviter à rejoindre, selon vos centres d'intérêt, les différentes **instances participatives** mises en place ces dernières années et présentées en page 10. Ensemble, nous pourrions aller plus loin dans l'amélioration de notre cadre de vie.

Enfin, ce mois de mai marque l'ouverture des animations en extérieur, avec notamment une nouvelle édition du **festival des Magnytudes** et les rendez-vous hebdomadaires des **terrasses musicales**, chaque vendredi soir durant l'été. Nous vous proposons également un nouveau temps de rencontre dans un cadre informel, à l'occasion de notre marché du samedi matin les **30 mai, 4 juillet et 29 août** prochains. Ces moments permettront de prolonger les échanges sur le terrain, au plus près de vos préoccupations.

Avec l'ensemble de mon équipe, nous aurons le plaisir de vous retrouver lors de ces différents événements.

Bien sincèrement,

Véronique Flament-Björstål

Maire de Magny le Hongre



Numéro 60 - Mai-Juin 2026 • Tirage : 4100 exemplaires • Directeur de la publication : Véronique Flament-Björstål • Rédacteur en chef : Laurent Giannetti • Comité de relecture : Laurent Choukroun, Marina Renucci, Simonetta Resta • Service Communication : Laurianne du Bois de Gaudusson, Flora Descave, Flavie Enrico • Photos : Service Communication/Adobe Stock • Photo édito : Val d'Europe Agglomération - Conception graphique : Service Communication accompagné par Ultimium advertising • Impression : Imprimerie Klein - Papier recyclé • Ne pas jeter sur la voie publique

2 mars Ressourcerie éphémère

Donner une seconde vie aux objets du quotidien, c'est la mission de la ressourcerie éphémère. Que ce soit au travers des dons reçus, de la revente à bas prix ou des ateliers de réparation, tout l'événement est conçu pour permettre la réutilisation de vos vêtements et bibelots.



7 mars Collecte alimentaire de la cause animale

Les chats libres de Magny le Hongre et les chiens de la SPA seront bien nourris pour les mois à venir ! Merci à tous pour vos dons de croquettes, pâtées, litière et autres objets pouvant améliorer leur quotidien et leur prise en charge par les bénévoles de la Cause animale.



8 mars



Les 10 km de Magny

Courir pour l'association ELA ! À l'occasion des 20 ans de l'épreuve, vous étiez nombreux au rendez-vous pour fouler les chemins et sentes vertes de la ville tout en soutenant la lutte contre les leucodystrophies.

En équipe, en tandem, ou solo, les coureurs qui ont passé la ligne d'arrivée sont repartis avec de jolies médailles commémoratives et des coupes pour les plus rapides d'entre eux. Une nouveauté cette année : un parcours de 5 km de marche !





31
jan.

Ateliers mémoire

Sauriez-vous donner les prénoms de ces auteurs célèbres ? Ou dater ces événements du XX^{ème} siècle ? Les aînés de la ville se sont creusés les méninges sur ces questions lors des ateliers mémoire organisés tout au long du mois de mars. Grâce à des quiz ou des jeux, ils ont fait travailler leur mémoire.



28
mars

Marché de printemps

Tombola de printemps : êtes-vous l'un des heureux gagnants à être reparti avec une belle plante ?

Arbustes, plantes décoratives ou encore accessoires de jardinage, les lots étaient nombreux et ont ravi tous les jardiniers en herbe. Le vélo smoothie également présent sur place vous a apporté un peu de fraîcheur lors de ce marché ensoleillé.



4
avr.

Chasse aux œufs

Les cloches sont passées à Magny le Hongre ! Les enfants ont exploré buissons, arbres et hautes herbes pour rechercher les œufs multicolores, qu'ils ont pu échanger contre de précieux lapins en chocolat. Des lapins verts ont été débusqués par les plus observateurs, ce qui leur a permis de repartir avec encore plus de chocolat !



10
avr.

30 ans du jardin japonais

Le jardin japonais des Semailles a soufflé ses trente bougies en très bonne compagnie ! L'architecte du jardin, Bernard Jeannel, est venu présenter sa conception et la flore qui l'habille. Une décoration très spéciale a rejoint le jardin à cette occasion : un torii, un portail traditionnel japonais a été placé à l'entrée du jardin. Sushis, calligraphie japonaise et origamis réalisés par les enfants des centres de loisirs ont fait voyager les nombreux visiteurs présents.





12
avr.

Journée Sport, nature et bien-être



Inspirez... expirez... la journée Sport, nature et bien-être s'est déroulée dans la détente la plus totale. Relaxation guidée, séances de yoga, massages, bougies, créations de produits ménagers naturels, tout a été pensé pour vous permettre de vous relaxer, tout en vous permettant de découvrir les associations et boutiques locales.

15
avr.

Thé dansant

Les danseurs et danseuses présents ont revêtu leurs plus belles chemises et jupes à fleurs pour cette édition printanière du thé dansant intergénérationnel !

Comme à l'accoutumée, valse, quickstep et madison étaient à l'honneur sur la piste de danse décorée par les jeunes du Point Jeunes.





DU CÔTÉ DES PLUS JEUNES



Centre de loisirs

Au mois d'avril, les enfants du centre de loisirs des Ouistitis ont plongé dans l'univers de Pâques à travers des activités créatives et ludiques. Parmi les temps forts, la décoration d'un petit sac en toile ! Chacun a pu laisser libre cours à son imagination en le personnalisant avec des coloriages printaniers, des motifs de lapins, d'œufs et de fleurs. Munis de leur création, les enfants sont partis à la recherche des œufs cachés dans le jardin.



Tournoi de futsal solidaire

Les jeunes sportifs de Magny le Hongre se sont réunis pour un grand tournoi de Futsal solidaire, organisé par le service Jeunesse de la Ville.

Pâtes, légumes en conserve, sucre, lait : pour participer, il fallait apporter une denrée alimentaire ou un produit d'hygiène, à destination de l'Oasis, l'épicerie solidaire du Val d'Europe.

Une série de matchs disputés avec brio et un beau geste sportif et altruiste !



Formation BAFA

Une quinzaine de jeunes repartent avec leur Brevet d'Aptitude aux Fonctions d'Animateur dans la poche !

Après leur stage pratique, ils ont passé la dernière étape avant d'obtenir leur BAFA. Cette dernière partie de la formation se concentre sur l'apprentissage et la création de différents jeux et grands jeux, éléments essentiels du métier d'animateur.





CHEZ VOS COMMERÇANTS



Cookie Brun

Découvrez une expérience gustative exceptionnelle avec Le Cookie Brun ! Des ingrédients de qualité, qui sauront ravir tous les gourmands.

1 rue des Anciennes Mairies

Ouvert les mercredis et samedis de 10h à 13h30 et de 15h à 19h

@lecookiebrun

www.lecookiebrun.com



Orchidée rose

Installé au cœur de Magny le Hongre, L'Orchidée Rose est un espace dédié à la détente, à la mise en valeur du corps et au lâcher-prise.

11 Rue de Courtalin

Toute la semaine de 9h à 21h

06 65 19 40 12

www.lorchidee-rose.fr



Atelier cali'Optic

Votre opticien expert et familial Atelier Cali Optic vous accueille dans un espace dédié à la santé visuelle, avec une approche fondée sur l'expertise, la précision et l'accompagnement personnalisé.

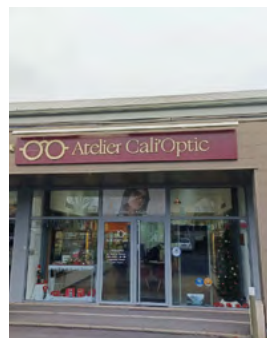
40 rue de la Clef des Champs

Du mardi au samedi de 9h à 12h30 et de 14h à 19h

01 61 10 20 20

@cali.optic

www.caliopic.fr



Manasora studios

Les studios Manasora vous accueillent toute la semaine pour des cours collectifs de yoga, de Pilates ou des voyages sonores dédiés à l'équilibre de votre corps et de votre esprit.

49 rue du bois de la Garenne

Du lundi au vendredi de 9h à 13h30 et de 17h à 21h, samedi et dimanche de 9h à 13h.

07 63 76 32 11

www.manasora.fr

Fermetures en mai

Les **15 et 16 mai** prochains, les bâtiments publics de la ville seront exceptionnellement fermés au public. Aucun accueil ne sera assuré sur ces deux journées. La réouverture interviendra selon les horaires habituels à l'issue de ce week-end prolongé.

COMMÉMORATION

Nous vous donnons rendez-vous le **vendredi 8 mai** à 14h40, devant le monument aux morts.

L'association des anciens combattants, les élus, les membres du Conseil Consultatif Des Jeunes (CCDJ) ainsi que les collégiens de la section "défense" seront réunis en mémoire des combattants et des victimes de la guerre.

Nous vous attendons nombreux pour ce moment de mémoire.

INSTANCES PARTICIPATIVES

Envie de vous investir pour votre ville ? Découvrez les instances participatives de Magny le Hongre.



Conseil Communal de Développement Durable

Depuis 2022, la Ville de Magny le Hongre s'est dotée d'un Conseil Communal de Développement Durable (CC2D), instance qui accompagne ses grandes orientations environnementales. Le CC2D s'est investi dans des initiatives locales telles que les opérations de nettoyage (World Clean Up Day, Mégothon), la mise à disposition de composteurs et de cendriers, ou encore des actions de sensibilisation auprès des plus jeunes, comme les ateliers de bombes à graines.

Pour rejoindre cette instance, écrivez à Jean- François Schneider, élu au développement durable, à jf.schneider@magnylehongre.fr

Conseil Consultatif Des Jeunes (CCDJ)

Les jeunes élus du CCDJ ont pour rôle de représenter la jeunesse de la ville, dans leurs propositions et lors des événements festifs ou des cérémonies officielles. Si votre enfant scolarisé **du CM2 au lycée** a envie de faire partie de l'équipe, merci d'envoyer son dossier de candidature avant le **15 mai** à service-jeunesse@magnylehongre.fr avec une vidéo de 50 à 60 secondes dans laquelle il expliquera ses motivations.

Vous pouvez également contacter Simonetta Resta, adjointe au Maire déléguée à la jeunesse, à s.resta@magnylehongre.fr

Cause animale

La commune est investie en faveur de la protection des animaux avec une délégation Cause animale, qui mène des actions au quotidien en faveur des animaux de la ville.

Pour rejoindre cette instance, contactez Virginie Fleuriel, élue à la protection animale, par mail à v.fleuriel@magnylehongre.fr

Participation citoyenne

Créée en 2024, la « participation citoyenne » veille à la tranquillité publique grâce à l'engagement d'habitants bénévoles formés par la Police nationale et la police municipale. Ces derniers sont devenus référents sécurité au sein de leur quartier.

La prochaine réunion aura lieu le **mercredi 20 mai** à 19h30 en mairie. Si vous souhaitez rejoindre le groupe « participation citoyenne », vous pouvez écrire à e.dias@magnylehongre.fr

Conseil des Aînés

Le Conseil des Aînés a pour objectif de répondre aux besoins des Hongrémaniens seniors et de rassembler ses citoyens de plus de 60 ans qui souhaitent s'impliquer dans la vie communale.

La prochaine réunion se déroulera le **mardi 2 juin** à 18h en mairie. Pour rejoindre cette instance, contactez Alain Masson, adjoint au Maire délégué aux seniors à a.masson@magnylehongre.fr

Nouvelle instance : comité communal de la transition énergétique

Composé d'élus et d'habitants volontaires, ce comité aura pour mission d'explorer les solutions innovantes qui permettront de **réduire notre empreinte carbone** et nos charges de fonctionnement liées aux consommations énergétiques de nos structures.

Chaque savoir ou chaque idée pourra devenir une étincelle capable d'éclairer le chemin vers un avenir durable.

Si vous souhaitez participer à cette aventure collective, nous vous donnons rendez-vous en mairie le **29 mai** à 18h pour un premier rendez-vous d'échange.

Pour ceux qui ne peuvent pas être disponibles à cette date mais sont intéressés, vous pouvez indiquer votre candidature à p.schillinger@magnylehongre.fr



COMMISSION COMMUNALE DES IMPÔTS DIRECTS

À la suite des élections municipales, la **Commission Communale des Impôts Directs** (CCID) doit être recomposée pour un nouveau mandat de six ans. Présidée par le Maire, cette instance joue un rôle essentiel dans la mise à jour des valeurs locatives servant de base au calcul des impôts locaux. Elle contribue ainsi à garantir une **fiscalité locale plus juste et cohérente**.

Son fonctionnement

La CCID se réunit au moins **une fois par an** pour examiner

différents sujets : valeurs locatives des propriétés bâties et non bâties, nouvelles constructions, démolitions, agrandissements, changements d'affectation et les éventuelles corrections à apporter aux évaluations transmises par l'administration fiscale.

Candidater

Pour vous proposer à la commission, écrivez à **service-urba@magnylehongre.fr** au plus tard le 20 mai avec votre nom et prénom, votre adresse et votre âge. Vous devrez remplir ces conditions :

- avoir 18 ans révolus ;
- être inscrit(e) au rôle d'un impôt direct local de la commune
- être de nationalité française ou ressortissant(e) de l'Union européenne.



Comité des Fêtes

Vous souhaitez rejoindre le Comité des Fêtes et participer à l'organisation d'événements festifs à Magny le Hongre ?

Une réunion d'information est prévue le **vendredi 29 mai** à 18h à la mairie.

BUDGET 2026 : LES GRANDES LIGNES

Le 13 avril dernier, le budget communal a été voté par le conseil municipal.

Pour le budget de 2026, le montant du budget de fonctionnement s'élève à 15M K€ et le montant des investissements s'élève à 3M K€ (hors écritures comptables).

Le budget de 2026 a été élaboré avec des **grandes lignes d'investissement** pour la commune telles que :

- 300 K€ pour l'entretien des bâtiments,
- 149 K€ pour la sécurité.

Cette année, 924 K€ seront également dédiés aux **nouveaux investissements**, hors les grands projets déjà existants.



“ **La Ville veille à maîtriser les dépenses ce qui permet un taux d'imposition inchangé pour les Hongrémaniens.** ”

”



+ d'infos

www.magnylehongre.fr



PÔLE SANTÉ : ZOOM SUR LES SOINS NON PROGRAMMÉS

Nouveauté du pôle santé, découvrez les soins non programmés.



Les soins non programmés sont en appui de la médecine de ville et des urgences. Ils évitent un recours systématique aux urgences notamment pour de la **traumatologie**, pour des **plaies** ou autres pathologies médicales imposant un **traitement rapide en dehors des urgences vitales**.

Ces soins seront coordonnés avec tous les acteurs médicaux et para-médicaux du pôle de santé, mais également avec tous les acteurs de santé du département (SAMU, Service d'Accès aux Soins, pompiers, hôpitaux publics ou privés), afin d'apporter une prise en charge globale au patient.

Le rôle du professionnel

Le praticien a pour missions :

- **D'évaluer rapidement** l'état du patient afin d'établir un diagnostic,
- De prendre en charge des **affections aiguës sans gravité vitale**, comme des infections, des douleurs ou des blessures légères,
- De **réaliser des gestes médicaux immédiats** : sutures, pansements, prescriptions adaptées, etc.
- **D'orienter** le patient vers un spécialiste ou un service hospitalier lorsque la situation l'exige.

Le praticien contribue à désengorger les services d'urgence en proposant une **solution de prise en charge rapide et adaptée**, et **fait le lien entre la médecine générale et les services d'urgences** conventionnels.

QUAND CONSULTER ?

Vous pouvez recourir aux soins non programmés dans les situations suivantes :

- **Fièvre persistante**, ou infection respiratoire/digestive nécessitant une intervention rapide,
- **Douleur aiguë modérée** évoquant une otite, angine, ou migraine intense,
- **Traumatisme léger** : entorse, plaie nécessitant une suture,
- **Réaction allergique** sans signe de détresse respiratoire : éruption cutanée, gonflement modéré...
- **Besoin d'une consultation rapide** en l'absence de disponibilité du médecin traitant pour un problème ponctuel.



De nouvelles arrivées au pôle santé

- **Soins non programmés** - Ouverture des consultations prochainement sur Doctolib
- **Dr Alex Luu** - Médecin généraliste. Ouverture des consultations vers la mi-mai, rendez-vous sur Doctolib
- **Dr Ahlem Haddad** - Médecin généraliste et de famille. Consultations uniquement sur rendez-vous, lundi, mardi, jeudi et vendredi 9h à 13h et de 14h à 18h www.docteur-ahlehaddad.fr



VOTRE NOUVEAU CONSEIL MUNICIPAL

Le dimanche 15 mars 2026, vous étiez convié.e.s à faire entendre votre voix lors des élections municipales et communautaires. Un nouveau conseil municipal s'est mis en place suite aux résultats.

À Magny le Hongre, ce sont 2 983 votants sur les 5 843 électeurs inscrits qui se sont déplacés pour voter, soit **51,05% de participation**.

La liste "Pour Magny plus loin ensemble", menée par Mme Véronique Flament-Bjärstål, est arrivée en tête avec un total de **59,64%** des voix. Avec la majorité dès le premier tour, la liste a remporté les élections. Ces résultats lui ont permis d'acquérir **24 sièges au conseil municipal**, et **7 au conseil communautaire**. Pour ce dernier, Mme Véronique Flament-Bjärstål a par ailleurs été élue **2^{ème} vice-présidente**, en charge de la santé, de la petite enfance, de la famille, de l'enseignement, de l'enseignement supérieur et de la gestion durable des déchets et de la valorisation des ressources.

La liste "Magny en +" portée par M. Pierre-Louis Magnani a obtenu **25,72%** des voix, **3 sièges au conseil municipal** et **1 siège au conseil communautaire**.

Enfin, la liste "Vivre Magny" portée par M. Patrick Maréchal a réuni **14,64%** des voix, permettant l'obtention de **2 sièges au conseil municipal**.

La répartition des sièges

Les sièges sont attribués selon les résultats et les modalités détaillées dans le **code électoral** (article L262).

Plus d'informations sur www.info.gouv.fr

DÉCOUVREZ VOS ÉLUS



Véronique Flament-Björstål
Maire

Conseillère communautaire
Vice-présidente de Val d'Europe Agglomération



Patrick Schillinger
1^{er} adjoint

Délégué aux services techniques, à la transition énergétique, et à l'animation citoyenne



Marina Renucci
2^{ème} adjointe

Déléguée aux affaires scolaires et à la restauration scolaire



Laurent Choukroun
3^{ème} adjoint

Délégué à l'urbanisme et à la vie économique



Gisèle Henry
4^{ème} adjointe

Déléguée aux finances et aux marchés publics



Alain Masson
5^{ème} adjoint

Délégué au social, aux seniors, aux transports et aux mobilités douces



Suzanne Chaar
6^{ème} adjointe

Déléguée à la culture, à la vie locale, aux associations et à la politique sportive



Laurent Giannetti
7^{ème} adjoint

Délégué à la communication, à l'innovation et aux nouvelles technologies



Simonetta Resta
8^{ème} adjointe

Déléguée à l'administration générale, au périscolaire et à la jeunesse



Claude Robert
Conseiller municipal

Délégué aux ressources humaines



Pascale Posé
Conseillère municipale

Déléguée à la petite enfance



Pascal Gertrude
Conseiller municipal

Délégué au handicap et à l'accessibilité



Virginie Fleuriel
Conseillère municipale

Déléguée à l'animation de la vie économique et commerciale, et à la cause animale

Café rencontre

Rencontrez vos élus les **samedis 30 mai, 4 juillet et 29 août** sur la place du marché de 9h30 à 12h30. L'occasion de poser vos questions à ces derniers et aux agents de la police municipale.



Jérôme Ramundo
Conseiller municipal
Délégué à la sécurité



Valérie Perez Lopez
Conseillère municipale



Mathieu Royer
Conseiller municipal
Délégué à la santé



Alexandra Brissard
Conseillère municipale



Jean-François Schneider
Conseiller municipal
Délégué au développement durable



Barbara Delon
Conseillère municipale



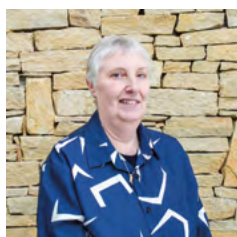
Eddy Sethian
Conseiller municipal



Pierrette Denoyelle
Conseillère municipale



Rémy Portes
Conseiller municipal



Laurence Lamaire
Conseillère municipale

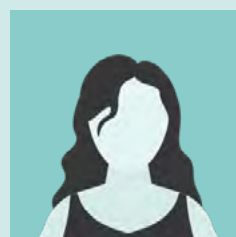


Emmanuel Paire
Conseiller municipal

**CONSEILLERS
MUNICIPAUX DE
LA LISTE
MAGNY EN +**



Pierre-Louis Magnani
Conseiller municipal



Emmanuelle Boyer
Conseillère municipale



Pascal Céreuil
Conseiller municipal

**CONSEILLERS
MUNICIPAUX DE
LA LISTE
VIVRE MAGNY**



Patrick Maréchal
Conseiller municipal



Sonia Lavaud
Conseillère municipale

LES GRANDS PROJETS DU MANDAT

Un espace de rencontre et de services

Le quartier des Sources, autour de la rue des Violettes puis dans le prolongement de la rue de l'Épinette accueillera encore près de 150 logements durant le mandat 2026-2032. Afin d'apporter un même niveau de service à ces nouveaux habitants, il est prévu de réaliser un équipement public et l'apport d'un commerce autonome de proximité.

Tout d'abord, au début de la rue des Violettes, au sein du lotissement CRH9, nous prévoyons la réalisation d'une **salle communale** de 250m². Cet espace, géré par la municipalité, permettra d'accueillir des associations locales, d'organiser des activités à destination des riverains et de tenir des réunions de quartier selon les besoins et le calendrier.

Par ailleurs, plus près du quartier des bois, sur la plateforme créée à côté de l'aire de jeux nouvellement installée, est prévu un **distributeur de produits** de première nécessité en accès libre. Son installation vise à apporter un commerce de proximité qui sera disponible à toute heure pour des produits de première nécessité. Lorsque c'est possible, il sera achalandé par les commerçants de la ville, et dans tous les cas, par des producteurs et commerces de proximité.



Une ferme urbaine pédagogique

La parcelle située sur la RD93 juste avant d'arriver au cimetière de Montry vient d'être classée au PLUi en ZAP, Zone Agricole Protégée. Elle restera donc à vocation agricole, sans construction possible. Elle est composée de deux parcelles contiguës d'une surface totale de 21 417 m². Sur cette surface, l'équipe municipale souhaite porter un projet d'accueil de **ferme pédagogique et d'agriculture urbaine** de proximité. Le lieu sera accessible aux riverains et pourra, par exemple, accueillir les scolaires lors d'activités pensées pour eux. Juste en face la piste cyclable qui reliera Magny à Montry le long de la RD93 permettra sa desserte en toute sécurité.



Un lieu de rencontre pour les jeunes

Les 11-17 ans sont actuellement accueillis pour des activités au sein du Point Jeunes situé à côté de la crèche municipale. Afin de répondre à un besoin croissant d'accompagnement pour les grands adolescents et les jeunes adultes, la Ville souhaite compléter son offre de services et de lieux d'accueil. Il est ainsi prévu d'ouvrir une **Structure d'Information Jeunesse (SIJ)** dans un lieu dédié.

La SIJ pourra accompagner les jeunes pour leur entrée dans la vie active en proposant des ateliers de rédaction de CV, de recherche de stages ainsi que des démarches administratives. Le lieu, pourra aussi permettre des temps de rencontre et d'échanges pour les jeunes adultes selon les besoins qu'ils auront exprimés.



Une maison sport santé



Afin d'aller plus loin dans la prévention santé, la ville prévoit d'accompagner les personnes qui souhaitent pratiquer une activité physique et sportive à des fins de santé et de bien-être, et ce quel que soit leur âge.

Au sein de la maison sport-santé interviendront des enseignants en Activités Physiques Adaptées (APA) qui proposeront un accompagnement tant à destination des personnes en bonne santé, qu'à celles qui n'ont jamais pratiqué de sport ou n'en ont pas fait depuis longtemps. Les enseignants APA pourront également prendre en charge un public en recherche d'une activité physique adaptée telle que prescrite par leur médecin.

Ce lieu sera situé dans les deux étages supérieurs de la ferme Dupré en cours d'aménagement intérieur. Dans les locaux, s'installera également la Communauté Professionnelle de Santé du Territoire (CPTS). Au-delà des activités physiques, les professionnels pourront organiser différents ateliers selon les besoins recensés auprès de la population du territoire et souhaités par les autorités nationales de santé.

Cette offre d'accompagnement public vient en complément du pôle santé récemment ouvert.

Moderniser les équipements sportifs

La nouvelle équipe municipale a prévu le renouvellement du terrain de football synthétique. Ce projet ambitieux comprend la réfection complète du terrain, la création d'un club house, l'installation de gradins ainsi que la mise en place d'un éclairage LED plus performant et économe en énergie.

Par ailleurs, la municipalité s'engage également à remettre en état le terrain de tennis afin de permettre aux habitants de profiter pleinement d'un espace dédié à la pratique du sport de loisir.





L'avenue de Montguillon trouve son origine dans la Convention du 24 mars 1987, qui lie l'État français à The Walt Disney Company pour le développement du secteur IV de Marne la Vallée, aujourd'hui Val d'Europe.

AVENUE DE MONTGUILLON

Faisons le point sur le projet, cadré par la convention de 1987.

Cette convention, complétée par un Projet d'Intérêt Général (PIG), fixe les **grandes orientations d'aménagement**, les réserves foncières et la trame structurante du territoire.

Elle prévoyait notamment une emprise permettant un accès au futur troisième parc. Le PIG, en reprenant ces éléments, a encadré cette possibilité en la limitant à une voie de desserte identifiée. Ces documents, supérieurs dans la hiérarchie des normes d'urbanisme, ne peuvent être modifiés ou contredits par le PLUi. En revanche, **le PLUi récemment approuvé peut en maîtriser les effets.**

De plus, le Projet d'Aménagement et de Développement Durable (PADD) précise que **toute mise en œuvre de l'éventuelle avenue de Montguillon**, classée zone naturelle non constructible, **devra impérativement éviter toute coupure du territoire communal.**

Qu'est-ce que le PLUi ?

Le nouveau **Plan Local d'Urbanisme intercommunal** (PLUi) du Val d'Europe, applicable depuis le 13 mars 2026, constitue désormais le document de référence pour organiser l'aménagement du territoire à l'échelle de l'intercommunalité.

Outil stratégique et réglementaire, il fixe les **grandes orientations de développement** pour les années à venir : localisation des futures constructions, préservation des espaces naturels, organisation des mobilités et du cadre de vie.

Pour les habitants, cela se traduit par des règles d'urbanisme harmonisées et plus lisibles, une meilleure protection des paysages et des espaces naturels, ainsi qu'une maîtrise renforcée de l'évolution des quartiers pour un développement cohérent, durable et respectueux du cadre de vie.

www.valdeuropeagglo.fr/plui

LOGEMENTS SOCIAUX



La commune continue ses efforts

Magny le Hongre compte aujourd'hui environ **18 % de logements sociaux.**

Les futurs programmes situés au nord du territoire devront intégrer une part de logements sociaux : le secteur CRH9 accueillera une **dizaine de logements sociaux**, tandis que les secteurs CRH14 et CRH15, encadrés par une Orientation d'Aménagement et de Programmation (OAP), devront totaliser **14 logements sociaux** cumulés.

Par ailleurs, les autres opérations d'aménagement à venir seront soumises à un pourcentage obligatoire de logements sociaux, représentant au total environ une **soixantaine de logements sociaux** supplémentaires d'ici la fin de l'urbanisation de Magny le Hongre.

La commune n'est pas encore soumise à l'obligation de la **loi SRU** qui impose un minimum de **25% de logements sociaux.**

Pour l'instant, sur le Val d'Europe, **seule la ville de Chessy est concernée** par cette obligation car elle est dorénavant située dans l'aire de l'agglomération parisienne. Magny le Hongre sera soumise à cette loi dès que la ville de Serris aura dépassé les 15 000 habitants.



TRAVAUX RÉALISÉS



Glissière de sécurité

Une glissière de sécurité a été remplacée Route de Magny, afin de garantir la protection optimale des usagers lors de la traversée du Ru du Lochy. Cette remise à neuf s'inscrit dans une démarche globale de sécurité, tout en respectant les normes en vigueur.

Gestion Technique des Bâtiments Les Semailles

Le Groupe Scolaire des Semailles a récemment été équipé d'un système de Gestion Technique du Bâtiment (GTB), marquant une étape importante de sa modernisation. Cette installation permet de centraliser et de piloter à distance le chauffage. Grâce à cette GTB, les équipes peuvent désormais surveiller en temps réel le fonctionnement des installations, intervenir rapidement en cas de dysfonctionnement, optimiser les consommations selon les besoins réels, et réduire significativement les dépenses énergétiques.

Campagne d'élagage et plantation

Une campagne d'élagage va être menée par le prestataire de la Ville sur 260 arbres répartis dans plusieurs rues de la commune. Ces interventions, qui incluent des tailles de réduction, d'éclaircie ou de cohabitation, visent à préserver la santé de nos arbres et leur développement harmonieux.

Entre février et mars 2026, 180 arbustes morts ont été remplacés sur l'ensemble de la commune. Ces plantations s'inscrivent dans une démarche de renouvellement constant du patrimoine arboré, pour que chaque quartier bénéficie d'un environnement verdoyant et agréable.



Travaux merlons

EpaFrance (Maîtrise d'ouvrage délégué de Val d'Europe Agglomération) a commencé l'aménagement des merlons Sud situés le long du boulevard de l'Europe depuis l'avenue Paul Séramy. Les travaux ont débuté en mars et devraient se terminer fin août.

Il s'agit des terres provenant de l'excavation des bassins, en particulier celles du bassin 17 de la Zac du Prieuré à Serris. Cela représente 40 000 m³. Les merlons seront modelés puis paysagés après une période de stabilisation.



Travaux • Librairie "Chez Antigone"

La librairie « Chez Antigone » située au 1 rue de l'Église a débuté ses travaux d'aménagement pour une ouverture à l'été 2026. « Chez Antigone » vous proposera une sélection d'ouvrages pour tous les âges, accompagnée de boissons et de pâtisseries maison à déguster sur sa terrasse ou dans la véranda.

Des animations littéraires, des rencontres avec des auteurs, des ateliers viendront rythmer la vie de cette nouvelle boutique au rez-de-chaussée de la Ferme Dupré.





SÉJOURS D'ÉTÉ

Pour les enfants

Cette année, la Ville propose aux enfants de CM1 et CM2 un nouveau séjour en direction des Landes.

Du **6 au 10 juillet**, leur programme sera plein d'**animations nautiques et culturelles**. Encadrés par des animateurs, ils pourront participer à des challenges sportifs, du bodyboard, du sauvetage côtier et assisteront à un spectacle typique landais.

Pour inscrire votre enfant, rendez-vous sur le Kiosque Famille jusqu'au **17 mai**.

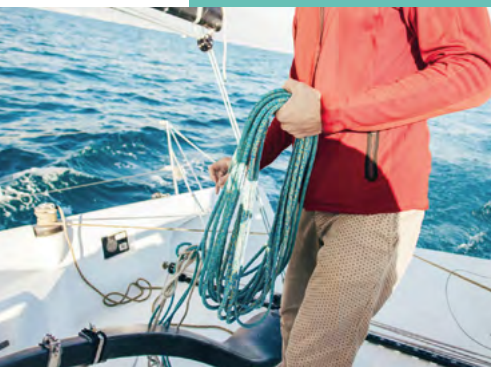


Pour les ados

Du **20 au 25 juillet**, les ados de 11 à 17 ans passeront un été au bord de la mer où sensations et liberté seront les mots d'ordre !

Ils apprendront à naviguer en équipe avec l'activité phare du séjour, la voile en catamaran. Paddle et accrobranche les attendront aussi pour se dépasser et s'amuser !

Pour embarquer, direction le Kiosque Famille jusqu'au **17 mai**.



LES PROCHAINES ACTIVITÉS JEUNESSE

Que l'on soit plutôt sportif, créatif ou curieux de tout, il y a forcément de quoi remplir ses journées...

Pendant les grandes vacances, **du 6 au 17 juillet, du 27 au 31 juillet et du 24 au 28 août**, les jeunes Hongrémaniens pourront profiter des Activités Jeunesse d'été !

Chaque semaine, les adolescents se verront proposer une activité aquatique. Les traditionnelles activités multisports leur permettront aussi de se dépenser : ultimate, golf et découverte du handisport. Mais l'été, ce n'est pas seulement le sport ! Des visites et sorties sont prévues à la tour Eiffel, au musée Fragonard ou au bowling. C'est également le moment idéal pour explorer sa créativité, grâce aux ateliers de parfumerie ou de home staging.

Inscriptions du **mercredi 3 juin au mercredi 1^{er} juillet** sur le Kiosque Famille.

Programme détaillé à retrouver sur www.magnylehongre.fr

ATELIERS PASSERELLE : UN TREMPLIN VERS LE POINT JEUNES

Chaque année, le passage du CM2 à la 6^{ème} marque une étape importante dans le parcours des jeunes. Nouvel établissement, nouveaux repères, nouvelles responsabilités... pour accompagner au mieux ce moment charnière, des ateliers passerelle sont mis en place afin de **faciliter l'intégration des futurs collégiens** au sein des activités du Point Jeunes.

Ces ateliers ont pour objectif principal de créer un lien entre les centres de loisirs et les structures jeunesse. Ils permettent aux élèves de CM2 de découvrir progressivement l'univers du Point Jeunes, ses espaces, ses animateurs en participant à quelques activités.

Ces temps passerelle prendront place les **mercredis 27 mai, 3, 10 et 17 juin**, de 13h30 à 16h30, au départ des centres de loisirs.

VOS PROCHAINES ANIMATIONS

Découvrez vos nouveaux rendez-vous !

Marché nocturne

Le marché fait son retour avec **deux éditions** cet été ! Après le succès de l'an dernier, la halle du marché s'illuminera les **vendredis 5 juin et 3 juillet de 18h à 23h**. Divers stands d'artisanat et de création vous y attendront dans une ambiance festive.

À 19h, la musique prendra place avec la toute première **Terrasse musicale 2026** ! Retrouvez le groupe **Trait d'Union**, qui lancera la nouvelle saison des concerts offerts en centre-ville tous les vendredis de l'été. Programme complet sur **www.magnylehongre.fr**



Trail junior

Les jeunes Hongrémaniens pourront de nouveau se challenger le **samedi 13 juin** lors de la 5^{ème} édition de la Hongrémanienne junior ! Les sportifs de 7 à 13 ans prendront le départ dans le parc du Lochy sur trois courses entre **9h30 et 10h30**, selon les tranches d'âges.

Chaque participant repartira avec sa médaille ! Les premiers recevront en plus une coupe. Pour s'inscrire, rendez-vous en mairie dès le **5 mai**.

5€ pour les Hongrémaniens et 10€ pour les extérieurs.

Mais aussi...

Familymania • 6 juin

Le temps fort des familles et des enfants revient le **samedi 6 juin** à Magny le Hongre ! Ce rendez-vous incontournable organisé par Val d'Europe Agglomération vous offrira une journée entière pour jouer, créer et s'amuser. Vous retrouverez des animations, spectacles et jeux proposés par les associations locales et les services de l'agglomération. Rendez-vous de 10h30 à 18h au gymnase Émilie Andéol !

Plus d'informations : **www.valdeuropeagglo.fr**

Grande brocante B&B • 7 juin

Dimanche 7 juin, faites de la place dans vos placards et donnez une seconde vie à des objets dont vous ne vous servez plus !

L'hôtel B&B organise une nouvelle édition de sa grande brocante. Pour réserver un stand, vous pouvez vous inscrire en ligne ou directement à l'hôtel (en espèces). Les frais seront reversés à des associations ! Tarifs dès 16€ pour les Hongrémaniens, et dès 30€ pour les participants hors commune.

Plus d'informations : **www.magnylehongre.fr**

Festival Excellart

L'association organise une nouvelle édition de son festival les **29, 30 et 31 mai** à Magny le Hongre. Entre cirque, percussions, promenade musicale et reprises surprenantes, laissez place à l'inattendu et à la musique sous toutes ses formes.

Informations et billetterie : **www.excellart.org**

Traversée du Val d'Europe

Pendant l'été, File7 parcourt les villes de l'agglomération avec une série de concerts gratuits !

À Magny le Hongre, l'escale se fera le **vendredi 3 juillet** avec la pop hybrid de Victoria Flavian.

Rendez-vous à 20h30, sur le parvis devant la Ferme Dupré.

RENDEZ-VOUS AUX MAGNYTUDES

En route pour la 9^{ème} édition ! Vous l'attendiez ? Alors préparez-vous pour le retour du festival les **vendredi 26 et samedi 27 juin** ! Découvrez dès à présent la programmation officielle.

Vendredi 26 juin

19h • R-Can • Hip-hop

Ce hip-hop festif fera vibrer toutes les générations avec un showman charismatique accompagné d'un guitariste-bassiste et d'un pianiste-accordéoniste.

20h45 • Flying Orkestar • Rock

Ces 6 musiciens un peu extra-terrestres et un peu magiciens feront voyager le public en Boukravie, petit pays imaginaire où la musique festive et l'humour sont rois !

22h30 • DJ Whygees • Electro

Pour la première fois sur la scène des Magnytudes, un DJ animera le festival avec un set électrique.



Cet artiste navigue entre plusieurs styles avec aisance et est habitué aux grandes salles parisiennes tout comme aux scènes plus intimistes.

Samedi 27 juin

19h • The Vibrant Trees • Rock

Le groupe « Vibrant TreeS » vous invite dans un univers rock funky, des grooves de basses profondes et de rythmes de batterie percutants ! Chaque note raconte une histoire, le tout porté par une puissante voix féminine.

20h45 • Malaka • Rock

Découvrez le duo Malaka, composé de deux sœurs aux voix très distinctes avec un jeu

épuré. Véritable invitation à la simplicité musicale et au naturel, leur musique est porteuse de messages à la frontière du folk et de la soul. Expérience musicale envoûtante assurée !

22h30 • Live One • Variété

Venez clôturer le festival avec le groupe Live One, bien connu des Magnytudes ! Avec leur répertoire riche et varié, le groupe Live One vous offrira un show plein d'énergie de trois heures pour danser et chanter en chœur !



+ d'infos
www.magnylehongre.fr



MAGNY EN MUSIQUE !

La musique vibrera à Magny dès le **5 juin** et tous les vendredis de l'été avec les **Terrasses musicales** ! À 19h, installez-vous sur l'une des terrasses de la place de l'Église et profitez d'un concert gratuit en plein air.

Programmation complète sur www.magnylehongre.fr

Autre événement incontournable des amateurs de musique, la **Fête de la musique** reviendra le **samedi 20 juin** !

Célébrez ce début d'été en toute convivialité avec des artistes de tous horizons. Nouveauté cette année, vous aurez rendez-vous sur la **place de l'Église** mais aussi à la **mare Houleuse** pour une soirée magique !

Soyez prêt à danser et à chanter au rythme des concerts !



NOUVELLE ASSOCIATION

« Crawler Adventure & Scale Park » arrive sur la commune !

Cette association loi 1901 vous propose de vous initier à la pratique du crawler, une discipline de **modélisme** consistant à **piloter des véhicules tout-terrain électriques** plus ou moins réalistes, conçus pour franchir divers types d'entraves.

Des parcours, composés d'obstacles et de maquettes modulables, sont construits en guise de pistes. Ces aménagements sont réalisés à partir de matériaux de récupération, tels que des pierres, bois et autres objets recyclables, pour créer un terrain ludique adapté aux véhicules 4X4.

L'association propose des créneaux de **10h à 12h et de 14h à 18h** les **vendredis, samedis, dimanches et lundis**.

Pour plus d'informations, vous pouvez envoyer un mail à **f.guyot-crawler@outlook.fr**



PALMARÈS DES ASSOCIATIONS SPORTIVES



KHONE TAEKWONDO

L'association «Khone Taekwondo» est fière de son équipe féminine qui a décroché la 3^{ème} place lors du Championnat de France de Taekwondo Poomsae à Eau-bonne en février 2026.

Cette victoire collective a permis à chaque participante de gagner en confiance et de se préparer aux épreuves individuelles pour la prochaine saison.



JUDO CLUB VAL D'EUROPE

Le Judo Club Val d'Europe termine cette saison avec de superbes victoires !

Chez les minimes, Evaëlle Chevarin est actuellement en sélection pour participer aux championnats de France après avoir été championne de Seine-et-Marne, puis championne d'Île-de-France.

Dans la catégorie benjamine, Mayssa Bourassi monte sur la troisième marche du podium départemental, tandis que Nora El Feggouri décroche une belle deuxième place.

Dans la catégorie cadette et junior, Emma Dubreuil est devenue championne de Seine-et-Marne et a décroché une 5^{ème} place aux championnats d'Île-de-France.

Pierric Fillela termine vice-champion de Seine-et-Marne et se qualifie pour les championnats d'Île-de-France.

Chez les vétérans, Romain Protat se qualifie aux championnats de France.

Nouveau à Magny

studios manasora

by belinann

Eveillez votre corps, apaisez votre esprit



Simulation

Studio Reformer

Dédié à la pratique du **Pilates Reformer**



Simulation

Studio Vitalité

Pour diverses variantes de **Pilates et de Yoga**

+ Studio Résonance, Conscience et Équilibre



Simulation

Studio Cocooning

Pour vos séances de **Hot Yoga et Hot Pilates**

4 espaces partenaires

CONDITIONING SQUARE

Coaching sportif privé

Pascal SYLVANISE

Massage bien-être & sportif

AA LaserMed

Épilation laser définitive

Karine JALAGUIER

Réflexologue certifiée

Installez notre application !

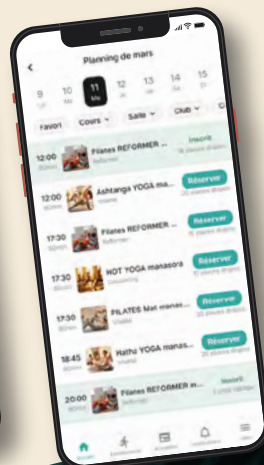
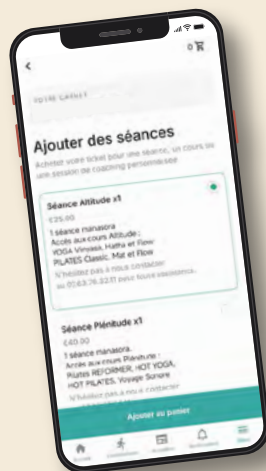
Recherchez "belinann" dans les App Stores Apple ou Android,



Achetez vos séances
et packs de séances

Consultez le planning
et réservez vos cours

Suivez nos actus et
recevez nos notifications



📍 MAGNY-LE-HONGRE (77)
49 rue du bois de la Garenne

07.63.76.32.11 📞
manasorastudios 📱

manasora.fr



liste

**POUR MAGNY PLUS LOIN
ENSEMBLE**

Lors des élections municipales du 15 mars dernier, vous nous avez renouvelé votre confiance dès le premier tour. Nous tenons à remercier chaleureusement nos électeurs ainsi que l'ensemble des habitants qui ont pris part au vote, faisant vivre notre démocratie locale.

Dans la continuité du mandat précédent, et conformément à nos engagements, nous souhaitons poursuivre et renforcer le dialogue avec vous. Que ce soit lors des rencontres de proximité ou dans les instances participatives, notre volonté est claire : faire vivre une démocratie locale ouverte, où chacun peut trouver sa place et contribuer à l'avenir de notre commune.

Dans cet esprit, nous développons de nouveaux espaces de participation autour de thématiques essentielles comme la santé et l'innovation, tout en élargissant l'implication des plus jeunes avec la création de conseils dédiés aux 14-17 ans et aux 18-25 ans.

Par ailleurs, nous viendrons à votre rencontre sur le marché hebdomadaire les 30 mai, 4 juillet et 29 août prochains.

Ensemble, continuons à faire vivre Magny le Hongre avec engagement, écoute et responsabilité.

Patrick Schillinger

liste

MAGNY EN +

Nous tenons à remercier l'ensemble des électeurs pour leur confiance donnée le 15 mars dernier. Nous avons pris nos fonctions au Conseil municipal et à Val d'Europe agglomération. Nous serons une opposition constructive, responsable et vigilante tournée vers les intérêts des Hongrémaniens et de notre belle commune.

Vous pouvez suivre nos actualités sur la page Facebook "Magny en +" et sur Instagram "Pierre-Louis MAGNANI" et nous adresser vos questions que nous pourrions transmettre à la majorité sur ces mêmes canaux ou sur l'adresse mail dédiée : pierre-louismagnani@free.fr.

Pierre-Louis Magnani

liste

VIVRE MAGNY

Chères Hongrémaniennes et chers Hongrémaniens,

Nous souhaitons avant tout remercier sincèrement celles et ceux qui ont accordé leur confiance à notre liste Vivre Magny lors du dernier scrutin. Votre soutien nous engage pleinement. Dans ce nouveau mandat, nous serons une opposition constructive, exigeante mais jamais systématique, guidée par un seul objectif : l'intérêt des habitants.

Nous travaillerons avec l'équipe en place chaque fois que cela ira dans le bon sens, tout en portant nos idées avec détermination. Nous chercherons à convaincre pour que certains de nos projets puissent enrichir l'avenir de Magny, car notre ambition est simple : améliorer concrètement le quotidien de tous.

Nous resterons à votre écoute, présents sur le terrain, pour relayer vos attentes et veiller à une gestion rigoureuse de l'argent public.

Continuons à faire vivre Magny ensemble.

L'équipe Vivre Magny

INFORMATIONS PRATIQUES

+ Numéros d'urgence

SAMU : 15

Police-secours : 17

Sapeurs-pompiers : 18

Numéro d'appels d'urgence : 112

Numéro d'urgence pour les personnes sourdes ou malentendantes : 114

Police municipale : 01 60 43 69 63

ou 06 03 81 67 87

Alerte attentat/enlèvement : 197

Enfant maltraité : 119

Enfant disparu : 116 000

Violences Femmes Info : 3919

Harcèlement : 3020



Conseils municipaux à venir

Lundi 1^{er} juin et lundi 6 juillet

20h30, Hôtel de Ville

Ordre du jour sur www.magnylehongre.fr

Calendrier des collectes

Déchets verts : tous les lundis matin**Encombrants** : jeudi 11 juin

Dépôt à faire sur le trottoir la veille à 19h.

Informations sur www.smitom-nord77.fr**Collecte sélective** : les mercredis**Ordures ménagères** : les mardis et vendredis**Les déchets dangereux** comme les piles, les seringues et les bouteilles de protoxyde d'azote **nécessitent un traitement spécifique et ne doivent pas être jetés à la poubelle.**

Passage de la balayeuse

Les 21 et 22 mai, et les 18 et 19 juin.

Merci de respecter les règles de stationnement.

TRAVAUX EN COURS



📍 ESPACES NATURE - 32 RUE DE PARIS

À MAGNY LE HONGRE

Un écrin de verdure
à deux pas du cœur de ville

- Une adresse paisible au cadre verdoyant et convivial
- Une résidence inspirée par la nature
- Des appartements et des maisons ouverts sur l'extérieur

| EXEMPLE DE TYPOLOGIE | PRIX À PARTIR DE TVA 20% ⁽¹⁾ |
|---|---|
| Appart. 3 P. (Lot 013- 67m ²) | 355 000 € |
| Appart. 4 P. (Lot 018- 71m ²) | 388 000 € |
| Maison 5 P. (Lot MC- 111m ²) | 515 000 € |



📞 01 60 46 10 10

Retrouvez tous nos programmes immobiliers durables en Ile-de-France sur greeneco.fr

Rencontrons-nous dans l'espace de vente au :
61, rue des Labours - Magny le Hongre

Ouvert jeudi de 14h à 19h, vendredi et samedi de 10h à 12h30 et de 14h à 19h.
Uniquement sur RDV le mardi et le mercredi. Fermé dimanche et lundi.

SCCV GEP, Société Civile Immobilière de Construction Vente au capital de 1000 € RCS Nanterre 907 809 552- Illustration à caractère d'ambiance, non contractuelle.
(1) Prix à partir de - Dans la limite des stocks disponibles - Hors parking - TVA 20% - Valeur 04/2026.



SERVICES À LA PERSONNE

BESOIN DE MÉNAGE ?

ET PAF, APEF



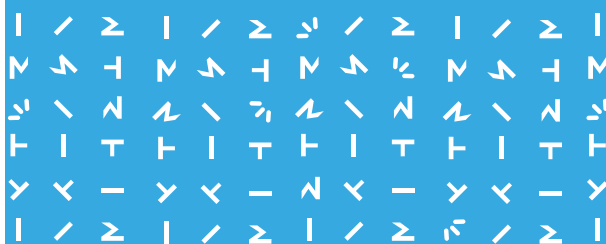
AIDE À DOMICILE - JARDINAGE - BRICOLAGE
MÉNAGE - REPASSAGE - GARDE D'ENFANTS

APEF MARNE-LA-VALLÉE
39 rue d'Esblay, 77700 COUPVRAY

📞 01 78 71 63 54 appel non surtaxé
marnelavallee@apef.fr

Diffusez votre publicité dans le magazine municipal

Écrivez à
service-com@magnylehongre.fr



AGENDA



Vendredi 8 mai

Commémoration
14h40
Monuments aux morts

Du 29 au 31 mai

Festival ExcellArt en fête
Salle Goudailler - Place de l'Église

Samedi 23 mai

Café Intelligence Articielle
De 10h à 12h et de 15h à 17h
Salle des Fêtes

Mercredi 27 mai

Mégothon
De 17h à 18h30
Mairie

Samedi 30 mai

Café rencontre élus
De 9h30 à 12h30
Place du Marché

Vendredi 5 juin

Marché nocturne
De 18h à 23h
Halle du marché

Terrasses musicales
• **Trait d'Union**
19h, Place de l'Église

Samedi 6 juin

Familymania
De 10h30 à 18h
Gymnase Émilie Andéol



Dimanche 7 juin

Vide-greniers
De 6h à 19h
Hôtel B&B

Vendredi 12 juin

Terrasses musicales
• **Uke'Ohana**
19h
Place de l'Église

Samedi 13 juin

Trail junior
9h
Parc du Lochy

Vendredi 19 juin

Terrasses musicales
• **D-Vision**
19h
Place de l'Église

Samedi 20 juin

Fête de la musique
17h30
Place de l'Église et Mare houleuse

Ven. 26 et sam. 27 juin

Festival les Magnytudes
19h
Place de l'Église

Vendredi 3 juillet

Marché nocturne
De 18h à 23h
Halle du marché

Terrasses musicales
• **Aliso'**
19h

Place de l'Église

Traversée du Val d'Europe 
De 18h à 23h
Parvis, Ferme Dupré

Samedi 4 juillet

Café rencontre élus
De 9h30 à 12h30
Place du Marché

EN LIGNE

Toute l'actualité de Magny le Hongre sur www.magnylehongre.fr,
l'application Imagina et sur les réseaux sociaux



@MagnyleHongre

LES

MAGNYTUDES



**26 & 27
JUN 2026**

avec **R CAN**
FLYING
ORKESTAR
DJ WHYGEES

et
**THE VIBRANT
TREES
MALAKA
LIVE ONE**

**PLACE DE
L'ÉGLISE
19H**

CONCERTS EN PLEIN AIR • ACCÈS LIBRE • ANIMATIONS ET RESTAURATION

**Plus d'informations sur
magnylehongre.fr**

Deloitte.
University



Campanile



MH
MAGNY
le Hongre
Val d'Europe